

生協歯科

〒336-0926 さいたま市緑区東浦和 6-16-1

(外来予約受付) TEL: 048-810-6100

(2階事務室) TEL: 048-810-6101 Fax: 048-810-6103

Eメール sika-j@mcp-saitama.or.jpホームページ <http://seikyo-shika.com/>

4月1日から窓口負担が変わります

診療報酬改定に伴い、歯科処置料、薬品料がかわりますので
窓口負担額も変わります。予めご了承下さい

SDH (Social Determinants of Health) : 健康の社会的決定要因 について

健康は単に遺伝子や生活習慣(自己責任)などで決まるわけではなく、貧困や生活環境等、多くの要因が関与しています。

最近では新型コロナウイルス感染症の影響で、仕事が無く収入が減少した、外出する機会が減少し歩行が困難になり歯科への受診ができなくなった等の事例を目の当たりにしてきました。

生協歯科では単に虫歯や歯周病の治療をするだけではなく、患者様の生活背景を考慮しながら疾病へのアプローチを行えるよう、社会資源の活用につなげられるよう、職員も学習会を何度も行い理解を深めてきました。地域の方が安心して生活でき、更に適切な医療が受けられるよう、フードパントリー、無料低額診療等にも取り組んでいます。

お口の中の事だけではなく、お困りごとや気になる方がいましたらお声がけください。



佐藤尚子

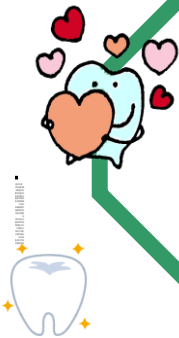
診療時間

- 予約制です ● 歯科往診もおこなっております
- 矯正診療日・・・毎週金曜日の夜間、第2・第4土曜日

曜日	午前	午後	夜間
月曜日	8:30~11:30	13:00~16:30	
火・木・金	8:30~11:00	12:30~16:30	18:00~20:30
水曜日	8:30~12:00	第5のみ午後も診療(13:00~16:30)	
土曜日	8:30~11:30	13:00~16:30(第5は午前の診療のみ)	

急患の方へ *まずは電話をお願いします。

空いている時間帯と患者さんのご都合で時間のご案内をさせていただきます。



ボランティア(真珠の会)活動日

4月は8日(金)の予定です。

9:30~11:30 作業内容:未定

毎月第2金曜日の午前中に活動しています **5月は13日(金)の予定**



組合員活動だより

私は9年前から約2年、故肥田舜太郎先生の講演のお手伝いをしておりました。その時初めて埼玉協同病院に行くととても温かい雰囲気に驚きました。そして昨年からのこの地区の理事になり、初めて医療生協には組合員活動があって、様々な活動が展開されている事を知りました。

毎月「けんこうと平和」等の機関紙を無償で配り、草の根で平和や原発反対を訴え、自分達の手で住みやすい社会を作る署名活動など頑張っておられた方が沢山いる事を知り、故肥田先生が草の根の運動こそ大切だよと仰っていた事を思い出しました。一方、運営委員会などに参加して、様々な課題がある事にも気付きました。共働きが当たり前となり時間がない、高齢になり活動に参加する事が難しい、コロナで集まれないなどありますが、それでも地域の繋がりを作り、健康作りをしようと皆さん様々工夫されています。

一方、時代はオンライン。人との繋がり作りも学習もコロナ禍でオンラインは便利です。

オンラインも取り入れながら、医療生協を知ってもらい人と繋がり学ぶ、この活動をつないでいければ良いと思っています。皆様からの様々なアイデアも寄せていただけると嬉しいです。

さいたまBブロック地区理事 桂紀子



連絡便

◀ 生協歯科 ~ 東浦和駅 ▶ ● 土曜・日曜・祝日は全便運休です。

	東浦和駅 発			生協歯科 発		
	月・火・木・金	水曜日		月・火・木・金	水曜日	
8時	40 55	40 55		50	50	
9時	15 35 55	15 35 55	15 35 55	10 30 50	10 30 50	10 30 50
10時	15 35 55	15 35 55	15 35 55	10 30 50	10 30 50	10 30 50
11時	15 35 55	15 35 55	15 35 55	10 30 50	10 30 50	10 30 50
12時	15 35 55	15		10 30 50	10	
13時	15 35 55			10 30 50		
14時	15 35 55			10 30 50		
15時	15 35 55			10 30 50		
16時	15			10		

浦和民主診療所便(浦和民主診療所→生協歯科→埼玉協同病院)

① 和民主診療所 発12:35⇒生協歯科 発13:05 ②浦和民主診療所 発15:45⇒生協歯科 発16:15